

РЕШЕНИЕ МИОРСКОГО РАЙОННОГО СОВЕТА ДЕПУТАТОВ

20 марта 2026 г. № 198

**Об изменении границ сельских населенных пунктов Миорского района**

На основании абзаца четвертого статьи 14 Закона Республики Беларусь от 5 мая 1998 г. № 154-З «Об административно-территориальном устройстве Республики Беларусь» Миорский районный Совет депутатов РЕШИЛ:

1. Изменить границы:

хутора Бор-Поляна Язненского сельсовета Миорского района, включив в его черту земельный участок площадью 1,5971 гектара, согласно приложению 1;

хутора Козельские Язненского сельсовета Миорского района, включив в его черту земельный участок площадью 1,1074 гектара, согласно приложению 2;

деревни Милашово Повятского сельсовета Миорского района, исключив из ее черты земельный участок площадью 2,5783 гектара, согласно приложению 3;

хутора Новый Двор Повятского сельсовета Миорского района, исключив из его черты земельный участок площадью 0,5586 гектара, согласно приложению 4;

деревни Урбаново Повятского сельсовета Миорского района, исключив из ее черты земельный участок площадью 14,3403 гектара, согласно приложению 5;

деревни Драгуны Повятского сельсовета Миорского района, исключив из ее черты земельный участок площадью 5,7263 гектара, согласно приложению 6;

деревни Канахи Миорского сельсовета Миорского района, исключив из ее черты земельный участок площадью 18,4290 гектара, согласно приложению 7;

деревни Дворное Село Миорского сельсовета Миорского района, исключив из ее черты земельный участок площадью 67,9552 гектара, согласно приложению 8;

хутора Жугеровщина Миорского сельсовета Миорского района, исключив из его черты земельный участок площадью 1,8319 гектара, согласно приложению 9;

хутора Миорки 2 Миорского сельсовета Миорского района, исключив из его черты земельный участок площадью 4,5254 гектара, согласно приложению 10;

хутора Дубошинский Двор Новопогостского сельсовета Миорского района, исключив из его черты земельный участок площадью 6,9885 гектара, согласно приложению 11;

деревни Катилово Новопогостского сельсовета Миорского района, исключив из ее черты земельный участок площадью 18,3582 гектара, согласно приложению 12;

деревни Клетов Двор Новопогостского сельсовета Миорского района, исключив из ее черты земельный участок площадью 3,5784 гектара, согласно приложению 13;

хутора Малость Новопогостского сельсовета Миорского района, исключив из его черты земельный участок площадью 1,5168 гектара, согласно приложению 14;

хутора Черевик Новопогостского сельсовета Миорского района, исключив из его черты земельный участок площадью 1,9358 гектара, согласно приложению 15;

агродорожка Чепуки Новопогостского сельсовета Миорского района, исключив из его черты земельный участок площадью 46,4905 гектара, согласно приложению 16;

хутора Махировка Новопогостского сельсовета Миорского района, исключив из его черты земельный участок площадью 1,8583 гектара, согласно приложению 17;

хутора Змитраки Новопогостского сельсовета Миорского района, исключив из его черты земельный участок площадью 24,9734 гектара, согласно приложению 18;

деревни Новый Погост Новопогостского сельсовета Миорского района, исключив из ее черты земельный участок площадью 159,1599 гектара, согласно приложению 19;

хутора Ульщино Николаёвского сельсовета Миорского района, исключив из его черты земельный участок площадью 0,2355 гектара, согласно приложению 20;

хутора Яново Николаёвского сельсовета Миорского района, исключив из его черты земельный участок площадью 11,5728 гектара, согласно приложению 21;

хутора Звонки Узмёнского сельсовета Миорского района, исключив из его черты земельный участок площадью 5,4015 гектара, согласно приложению 22;

деревни Мальцы Узмёнского сельсовета Миорского района, исключив из ее черты земельный участок площадью 25,1922 гектара, согласно приложению 23;

хутора Апанасенки Перебродского сельсовета Миорского района, исключив из его черты земельный участок площадью 0,4157 гектара, согласно приложению 24;

деревни Линковщина Перебродского сельсовета Миорского района, исключив из ее черты земельный участок площадью 1,5518 гектара, согласно приложению 25.

2. Настоящее решение вступает в силу после его официального опубликования.

**Председатель**

**В.А.Драбо**

Приложение 1  
к решению  
Миорского районного  
Совета депутатов  
20.03.2026 № 198

## **ГРАНИЦЫ**

**хутора Бор-Поляна Язненского сельсовета Миорского района**



Условные обозначения:

- существующая граница населенного пункта
- новая граница населенного пункта

Приложение 2  
к решению  
Миорского районного  
Совета депутатов  
20.03.2026 № 198

**ГРАНИЦЫ**  
**хутора Козельские Язненского сельсовета Миорского района**

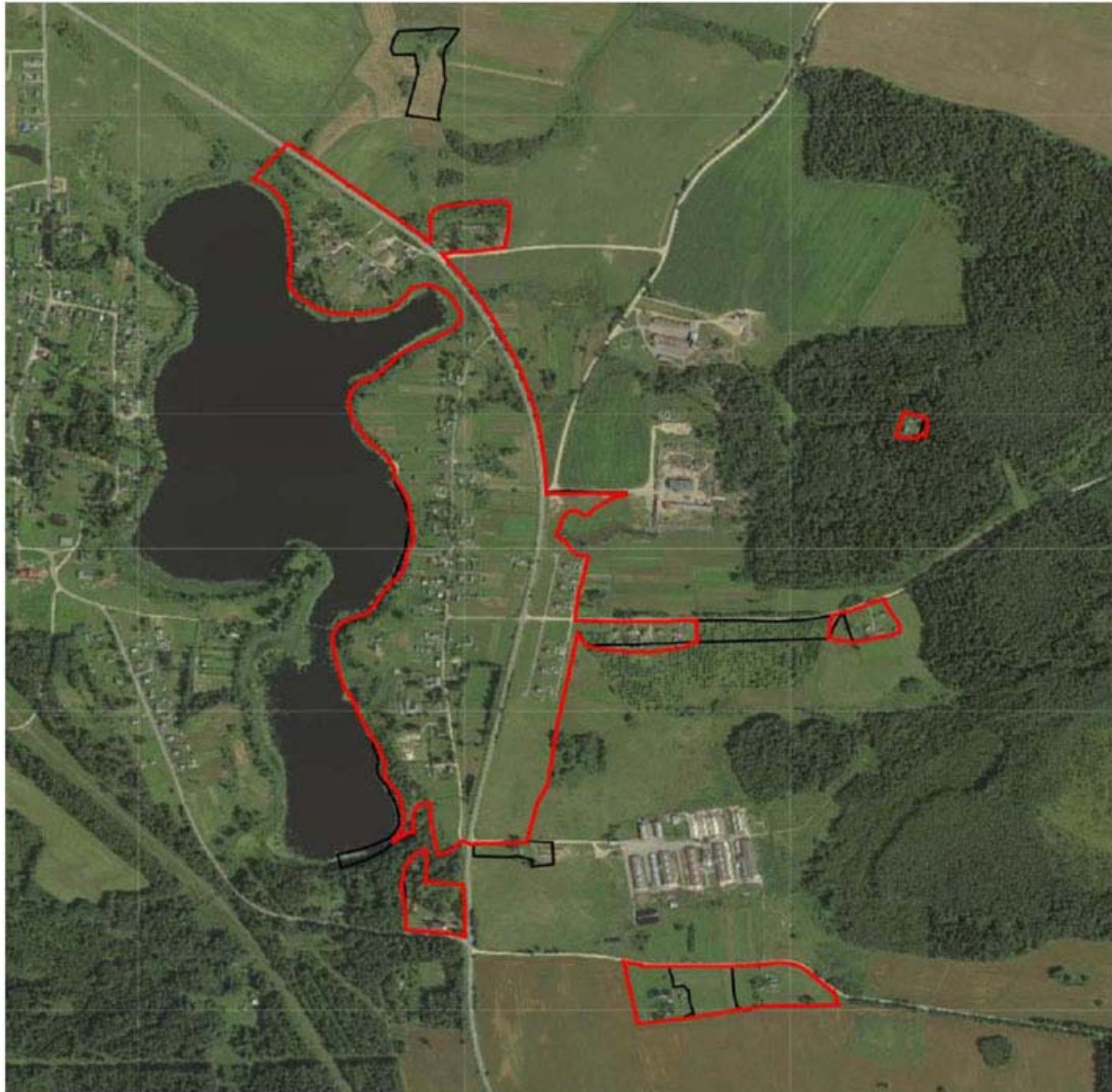


Условные обозначения:

- — существующая граница населенного пункта
- — новая граница населенного пункта

Приложение 3  
к решению  
Миорского районного  
Совета депутатов  
20.03.2026 № 198

**ГРАНИЦЫ**  
деревни Милашово Пovyятского сельсовета Миорского района



Условные обозначения:

- — существующая граница населенного пункта
- — новая граница населенного пункта

Приложение 4  
к решению  
Миорского районного  
Совета депутатов  
20.03.2026 № 198

**ГРАНИЦЫ**  
**хутора Новый Двор Пovyятского сельсовета Миорского района**



Условные обозначения:

- — существующая граница населенного пункта
- — новая граница населенного пункта

Приложение 5  
к решению  
Миорского районного  
Совета депутатов  
20.03.2026 № 198

**ГРАНИЦЫ**  
деревни Урбаново Повятского сельсовета Миорского района



Условные обозначения:

- — существующая граница населенного пункта
- — новая граница населенного пункта

Приложение 6  
к решению  
Миорского районного  
Совета депутатов  
20.03.2026 № 198

**ГРАНИЦЫ**  
деревни Драгуны Пovyятского сельсовета Миорского района

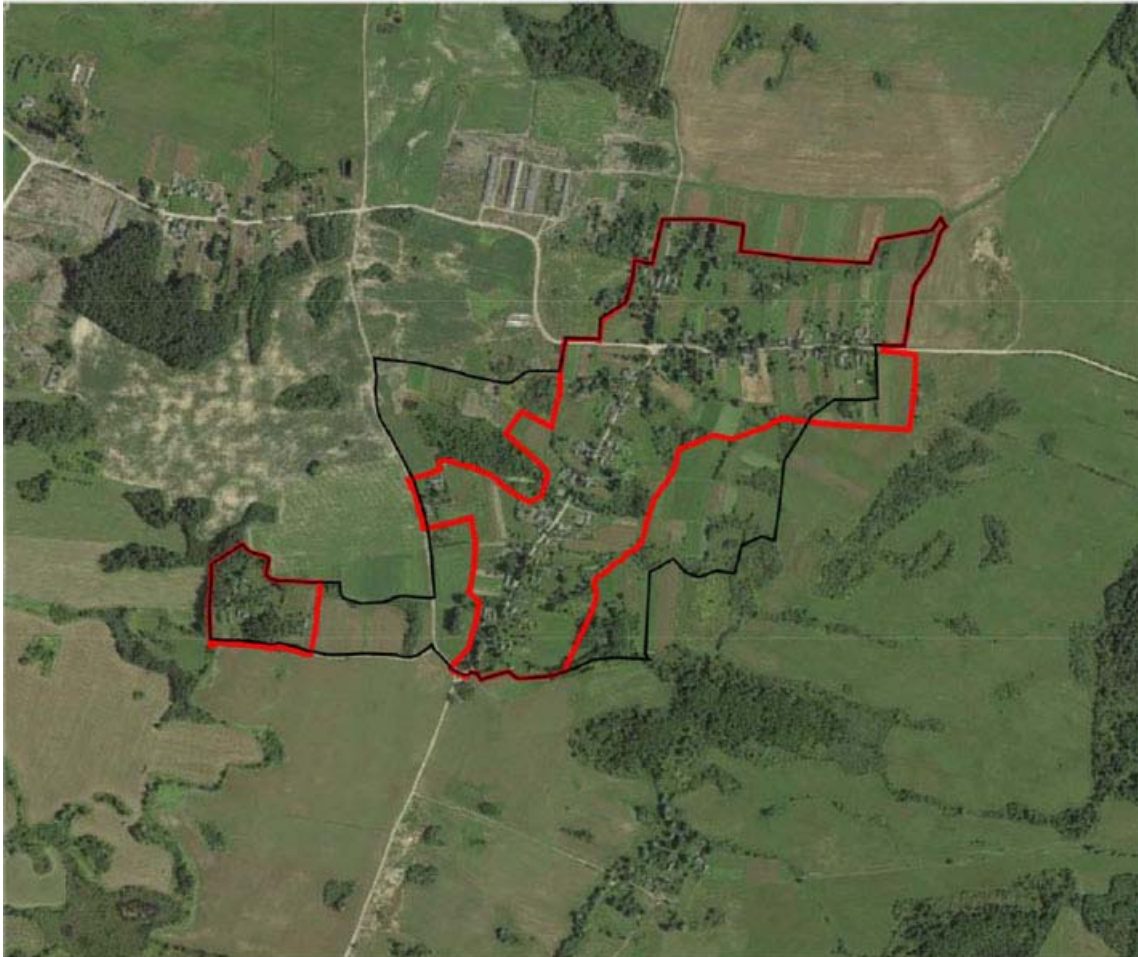


Условные обозначения:

- существующая граница населенного пункта
- новая граница населенного пункта

Приложение 7  
к решению  
Миорского районного  
Совета депутатов  
20.03.2026 № 198

**ГРАНИЦЫ**  
**деревни Канахи Миорского сельсовета Миорского района**



Условные обозначения:

- существующая граница населенного пункта
- новая граница населенного пункта

Приложение 8  
к решению  
Миорского районного  
Совета депутатов  
20.03.2026 № 198

## ГРАНИЦЫ

деревни Дворное Село Миорского сельсовета Миорского района



Условные обозначения:

- существующая граница населенного пункта
- новая граница населенного пункта

Приложение 9  
к решению  
Миорского районного  
Совета депутатов  
20.03.2026 № 198

**ГРАНИЦЫ**  
**хутора Жугеровщина Миорского сельсовета Миорского района**



Условные обозначения:

- существующая граница населенного пункта
- новая граница населенного пункта

Приложение 10  
к решению  
Миорского районного  
Совета депутатов  
20.03.2026 № 198

**ГРАНИЦЫ**  
**хутора Миорки 2 Миорского сельсовета Миорского района**



Условные обозначения:

- существующая граница населенного пункта
- новая граница населенного пункта

Приложение 11  
к решению  
Миорского районного  
Совета депутатов  
20.03.2026 № 198

## ГРАНИЦЫ

хутора Дубошинский Двор Новопогостского сельсовета Миорского района



Условные обозначения:

- существующая граница населенного пункта
- новая граница населенного пункта

Приложение 12  
к решению  
Миорского районного  
Совета депутатов  
20.03.2026 № 198

**ГРАНИЦЫ**  
деревни Катилово Новопогостского сельсовета Миорского района



Условные обозначения:

- существующая граница населенного пункта
- новая граница населенного пункта

Приложение 13  
к решению  
Миорского районного  
Совета депутатов  
20.03.2026 № 198

**ГРАНИЦЫ**  
деревни Клетов Двор Новопогостского сельсовета Миорского района



Условные обозначения:

- существующая граница населенного пункта
- новая граница населенного пункта

Приложение 14  
к решению  
Миорского районного  
Совета депутатов  
20.03.2026 № 198

## **ГРАНИЦЫ**

**хутора Малость Новопогостского сельсовета Миорского района**



Условные обозначения:

- существующая граница населенного пункта
- новая граница населенного пункта

Приложение 15  
к решению  
Миорского районного  
Совета депутатов  
20.03.2026 № 198

**ГРАНИЦЫ**  
**хутора Черевик Новопогостского сельсовета Миорского района**



Условные обозначения:

- существующая граница населенного пункта
- новая граница населенного пункта

Приложение 16  
к решению  
Миорского районного  
Совета депутатов  
20.03.2026 № 198

**ГРАНИЦЫ**  
**агродорodka Чепуки Новопогостского сельсовета Миорского района**



Условные обозначения:  
— существующая граница населенного пункта  
— новая граница населенного пункта

Приложение 17  
к решению  
Миорского районного  
Совета депутатов  
20.03.2026 № 198

**ГРАНИЦЫ**  
**хутора Махировка Новопогостского сельсовета Миорского района**

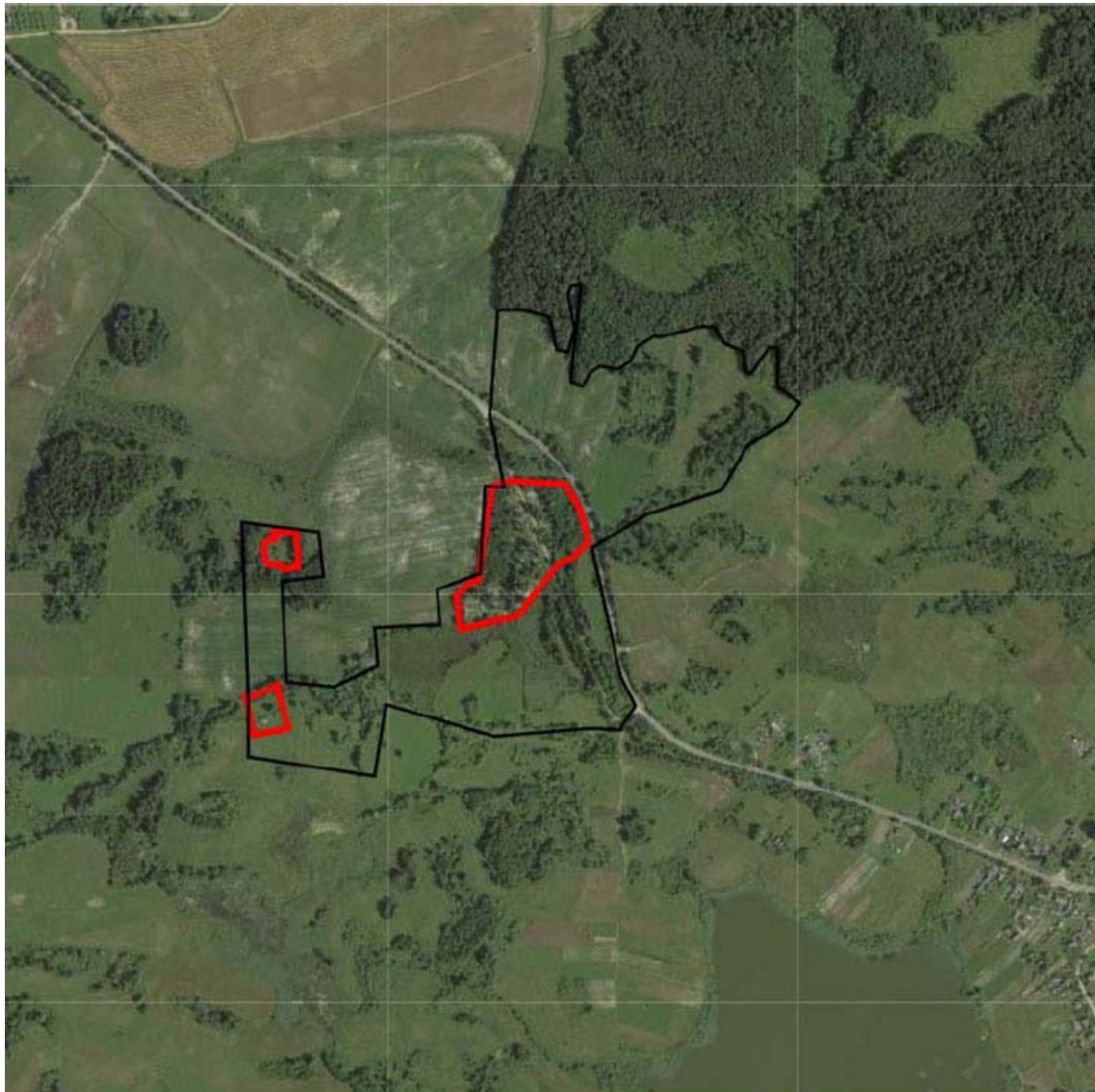


Условные обозначения:

- существующая граница населенного пункта
- новая граница населенного пункта

Приложение 18  
к решению  
Миорского районного  
Совета депутатов  
20.03.2026 № 198

**ГРАНИЦЫ**  
**хутора Змитраки Новопогостского сельсовета Миорского района**



Условные обозначения:

- существующая граница населенного пункта
- новая граница населенного пункта

Приложение 19  
к решению  
Миорского районного  
Совета депутатов  
20.03.2026 № 198

**ГРАНИЦЫ**  
**деревни Новый Погост Новопогостского сельсовета Миорского района**



Условные обозначения:

- существующая граница населенного пункта
- новая граница населенного пункта

Приложение 20  
к решению  
Миорского районного  
Совета депутатов  
20.03.2026 № 198

**ГРАНИЦЫ**  
**хутора Ульщино Николаёвского сельсовета Миорского района**



Условные обозначения:

- существующая граница населенного пункта
- новая граница населенного пункта

Приложение 21  
к решению  
Миорского районного  
Совета депутатов  
20.03.2026 № 198

**ГРАНИЦЫ**  
**хутора Яново Николаёвского сельсовета Миорского района**



Условные обозначения:

- существующая граница населенного пункта
- новая граница населенного пункта

Приложение 22  
к решению  
Миорского районного  
Совета депутатов  
20.03.2026 № 198

**ГРАНИЦЫ**  
**хутора Звонки Узмёнского сельсовета Миорского района**



Условные обозначения:

- существующая граница населенного пункта
- новая граница населенного пункта

Приложение 23  
к решению  
Миорского районного  
Совета депутатов  
20.03.2026 № 198

**ГРАНИЦЫ**  
деревни Мальцы Узмёнского сельсовета Миорского района

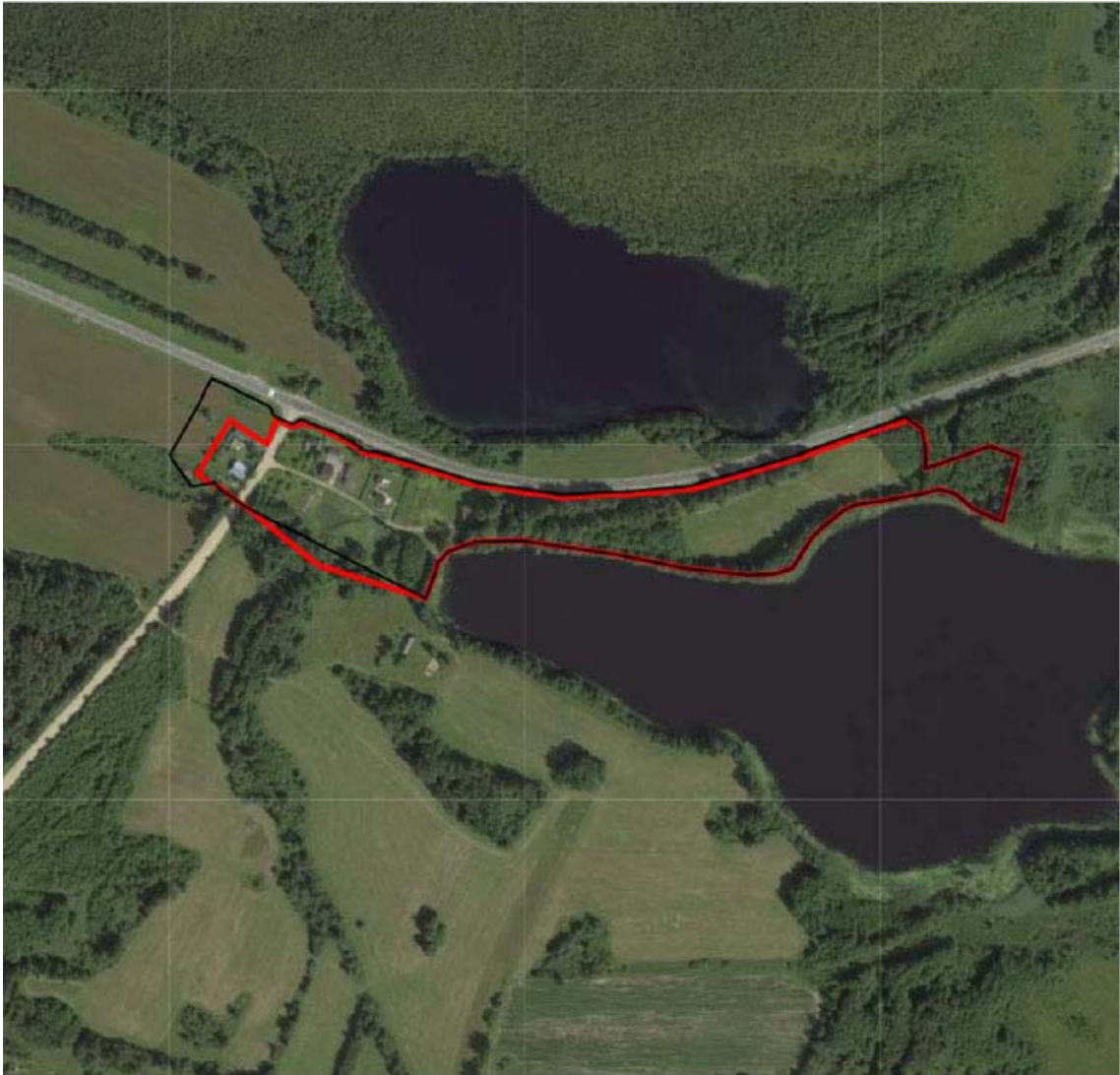


Условные обозначения:

- существующая граница населенного пункта
- новая граница населенного пункта

Приложение 24  
к решению  
Миорского районного  
Совета депутатов  
20.03.2026 № 198

**ГРАНИЦЫ**  
хутора Апанасенки Перебродского сельсовета Миорского района



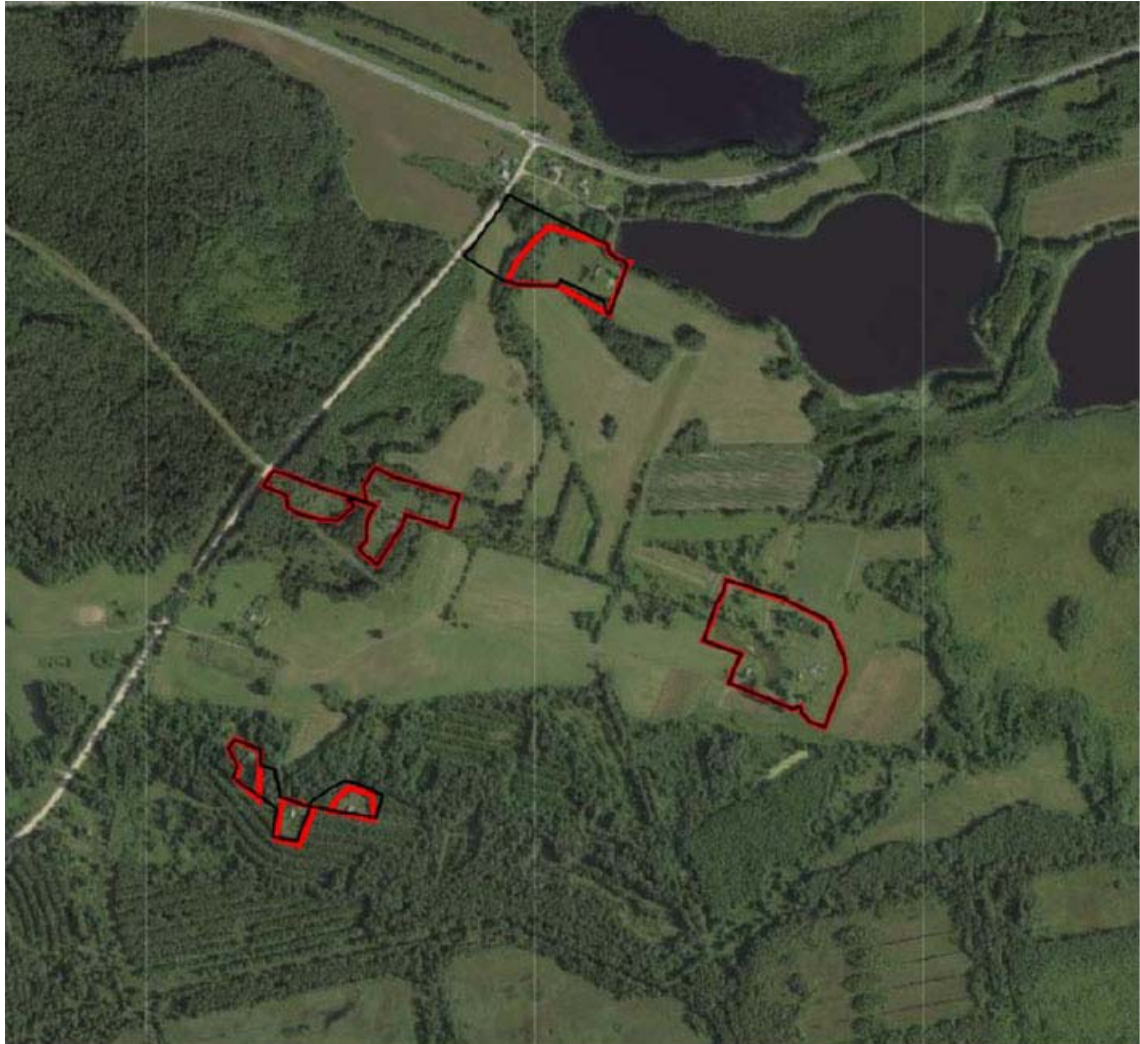
Условные обозначения:

- — существующая граница населенного пункта
- — новая граница населенного пункта

Приложение 25  
к решению  
Миорского районного  
Совета депутатов  
20.03.2026 № 198

## ГРАНИЦЫ

деревни Линковщина Перебродского сельсовета Миорского района



Условные обозначения:

- существующая граница населенного пункта
- новая граница населенного пункта