

Архитектурно-планировочная концепция объекта строительства "40-квартирный жилой дом по ул. Лермонтова, 27 в г. Миоры"



Ведомость зданий и сооружений

1. Проектируемый жилой дом
2. Строящийся жилой дом (ул. Лермонтова, 29)
3. Перспективные жилые дома
4. Трансформаторная подстанция

Экспликация площадок

1. Площадка для занятия физкультурой
2. Площадка для отдыха
3. Игровая площадка для детей школьного возраста
4. Игровая площадка для детей дошкольного возраста
5. Площадка для раздельного сбора мусора
6. Площадка для чистки домашних вещей
7. Автомобильная парковка на 17 машино-мест
8. Автомобильная парковка на 4 машино-места

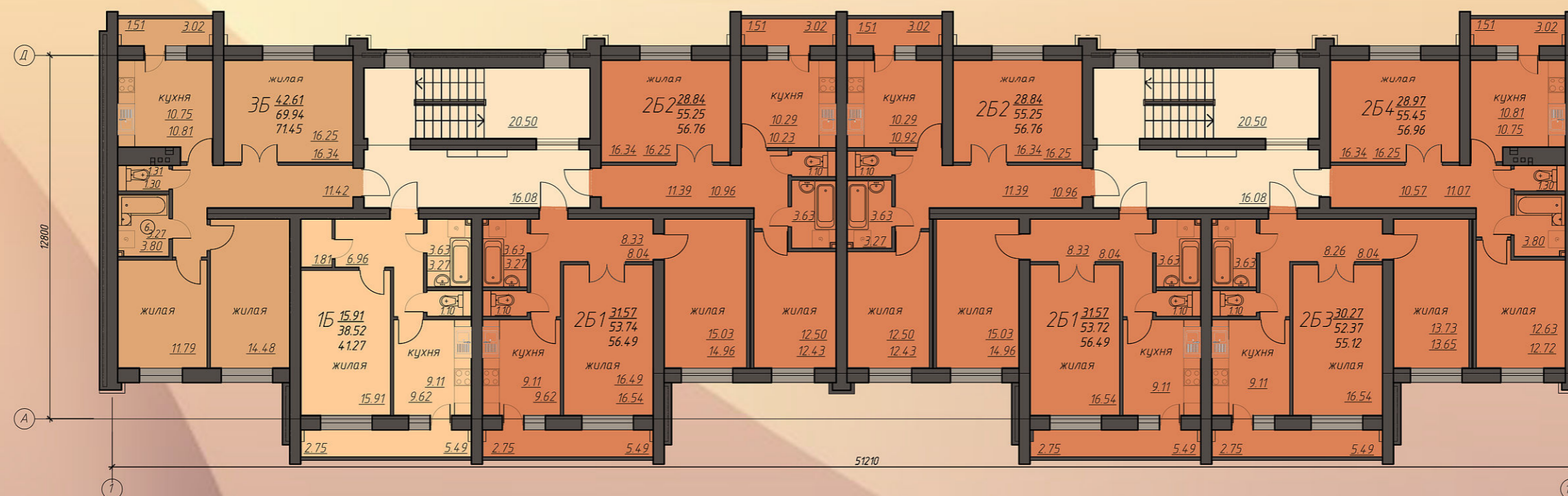


Архитектурно-планировочная концепция объекта строительства «40-квартирный жилой дом по ул. Лермонтова, 27 в г. Миоры»

План 1 этажа



План 2-5 этажа



Архитектурно-планировочная концепция объекта строительства «40-квартирный жилой дом по ул. Лермонтова, 27 в г. Миоры»

Фасад 1-17

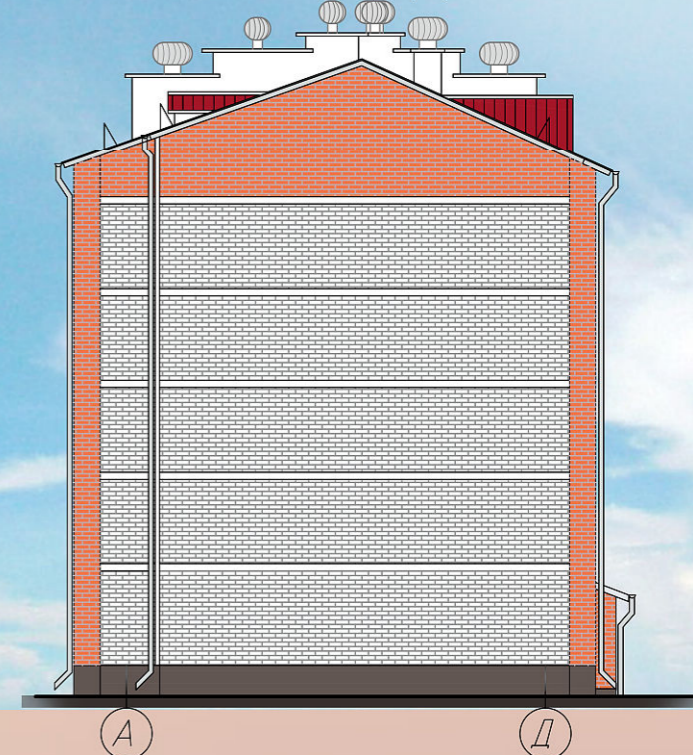


Технико - экономические показатели			
Наименование	Единицы измерения	Всего	Примечание
Объем строительный	м ³	11613,61	-
(в т.ч. выше 0,000)	м ³	10061,47	
(в т.ч. ниже 0,000)	м ³	1552,14	
Стр.-констр.тип зд.		кирпичный с заполнением из ячеистых блоков	
Площадь застройки	м ²	754,73	ориентир.
Площадь жилого здания	м ²	2711,00	
Общая площадь квартир	м ²	2256,50	без остекления лоджий (коэф.0,7)
Жилая площадь квартир	м ²	1192,90	
Количество этажей	эт.	5	
Число секций	сек.	2	
Количество квартир	кв.	40	
1-комнатных	кв.	5	
2-комнатных	кв.	30	
3-комнатных	кв.	5	
4-комнатных	кв.	-	
Общая стоимость строительства	млн.руб	-	

Фасад 17-1



Фасад А-Д



НОВОПОЛОЦКИЙ ФИЛИАЛ
Областное государственное проектное предприятие
"Институт ВИТЕБСКГРАЖДАНПРОЕКТ"